



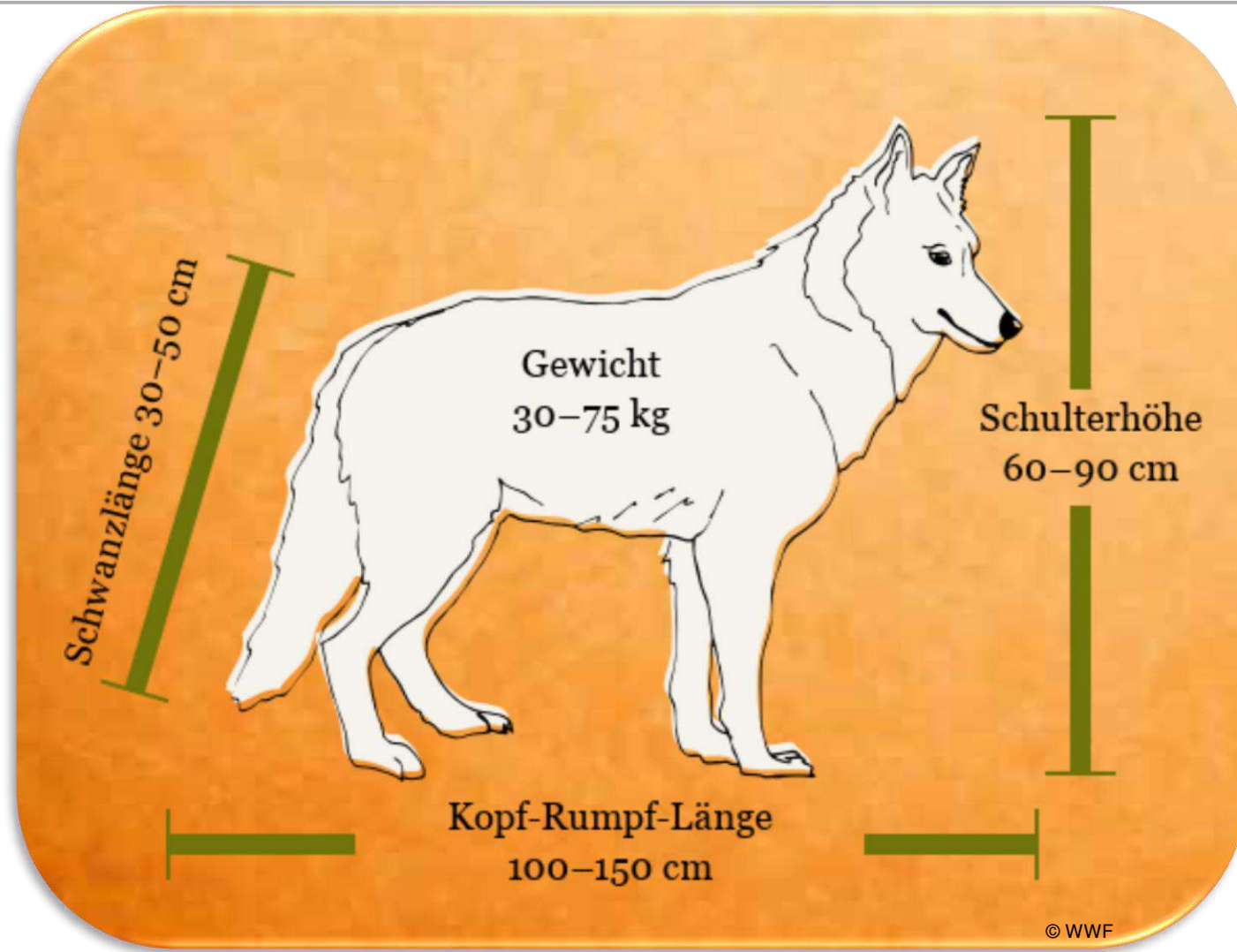
Willkommen zu Hause

Die Wölfe kehren zurück

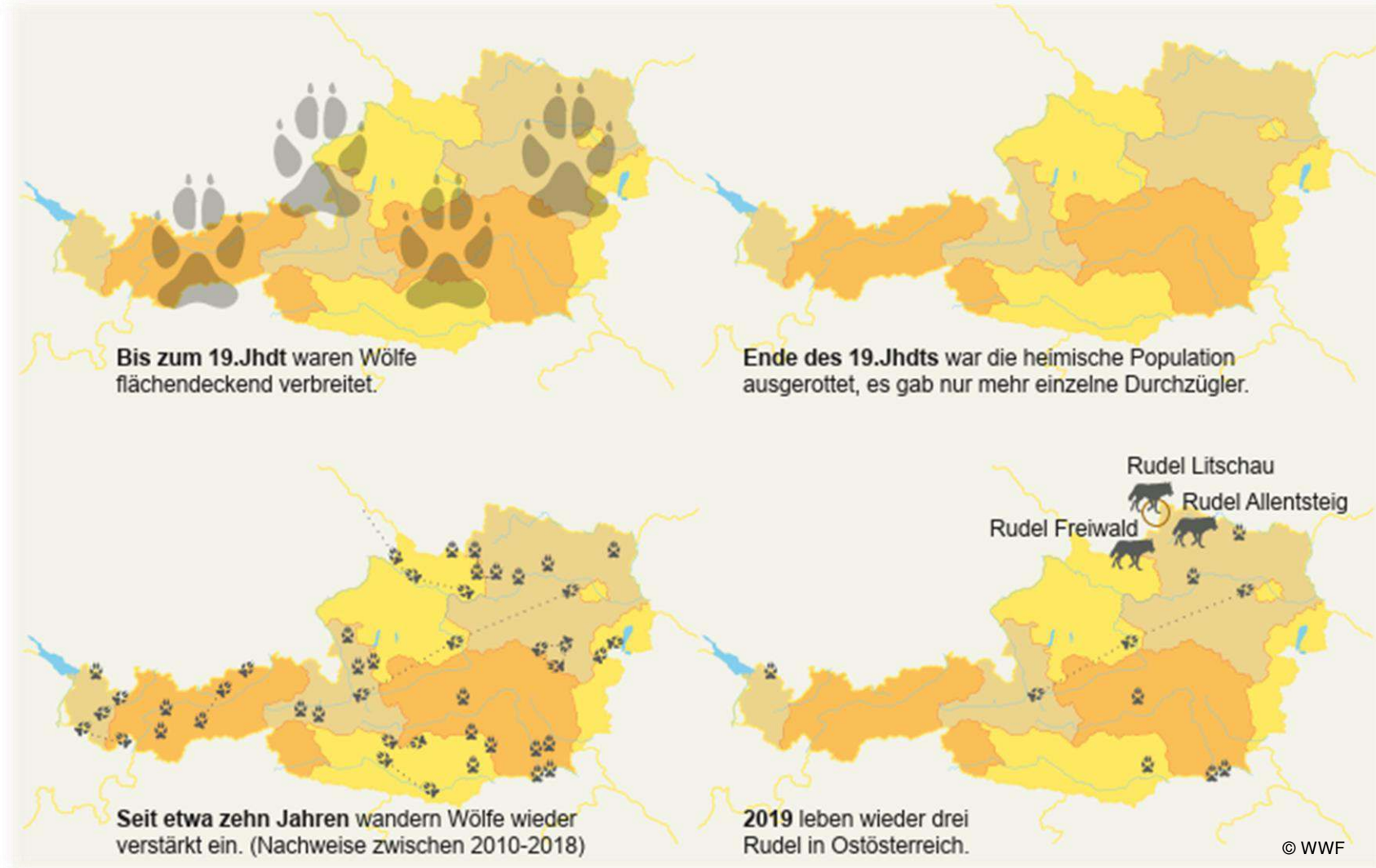
September 2021

© Ola Jennersten WWF Sweden

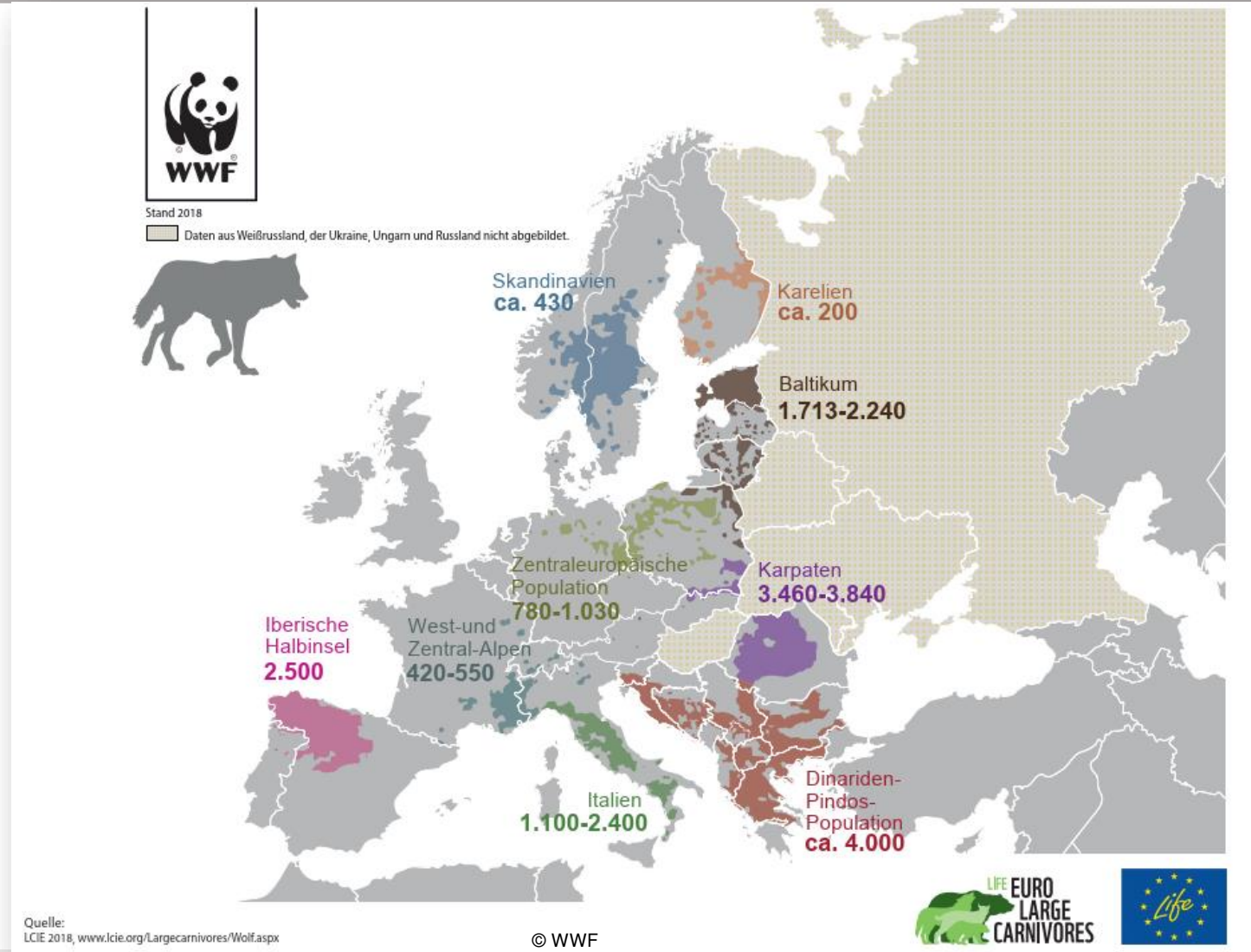
Steckbrief Wolf



Wölfe in Österreich



Wölfe in Europa



Körpersprache des Wolfes



Aggressiv



weit geöffnet, starrer Blick

aufgestellt und nach vorne gerichtet

geöffnet, Zähne entblößt

knurren

Körper aufgerichtet, Beine gespannt,
Nacken- und Rückenhaare gesträubt

erst erhoben, um zu imponieren,
beim Angriff dann waagrecht gestreckt



schmale Augenschlitze

flach an den Kopf angelegt und nach
hinten gerichtet

erst geschlossen, bei größerer Angst dann
weit geöffnet, Mundwinkel nach unten gezogen

winseln

Rücken gekrümmt, Beine eingeknickt,
bei großer Angst liegt das Tier am Boden
und zeigt den Bauch

abgesenkt oder sogar eingeklemmt



Unterwürfig/Ängstlich

AUGEN

OHREN

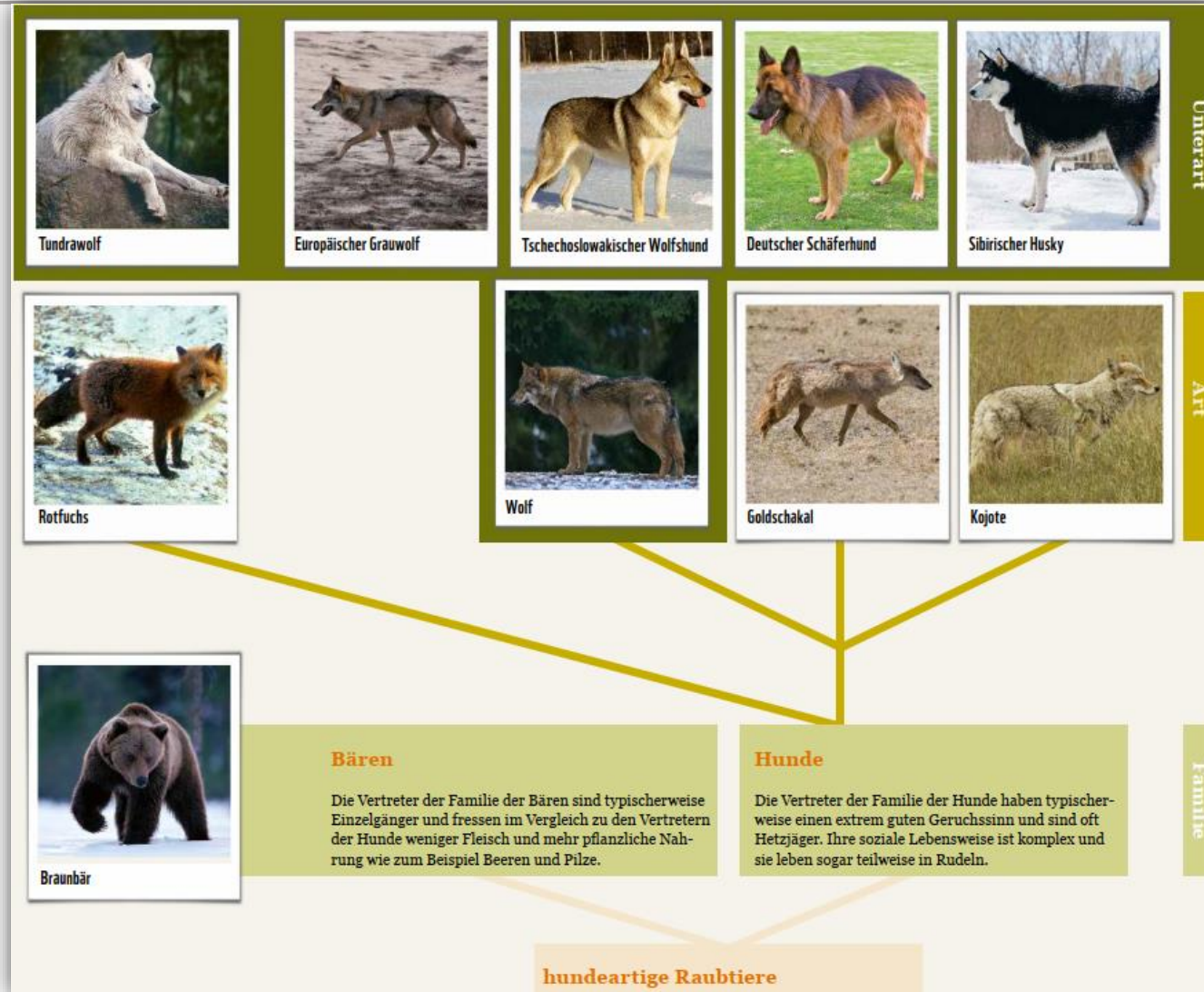
MAUL

LAUTE

KÖRPERHALTUNG

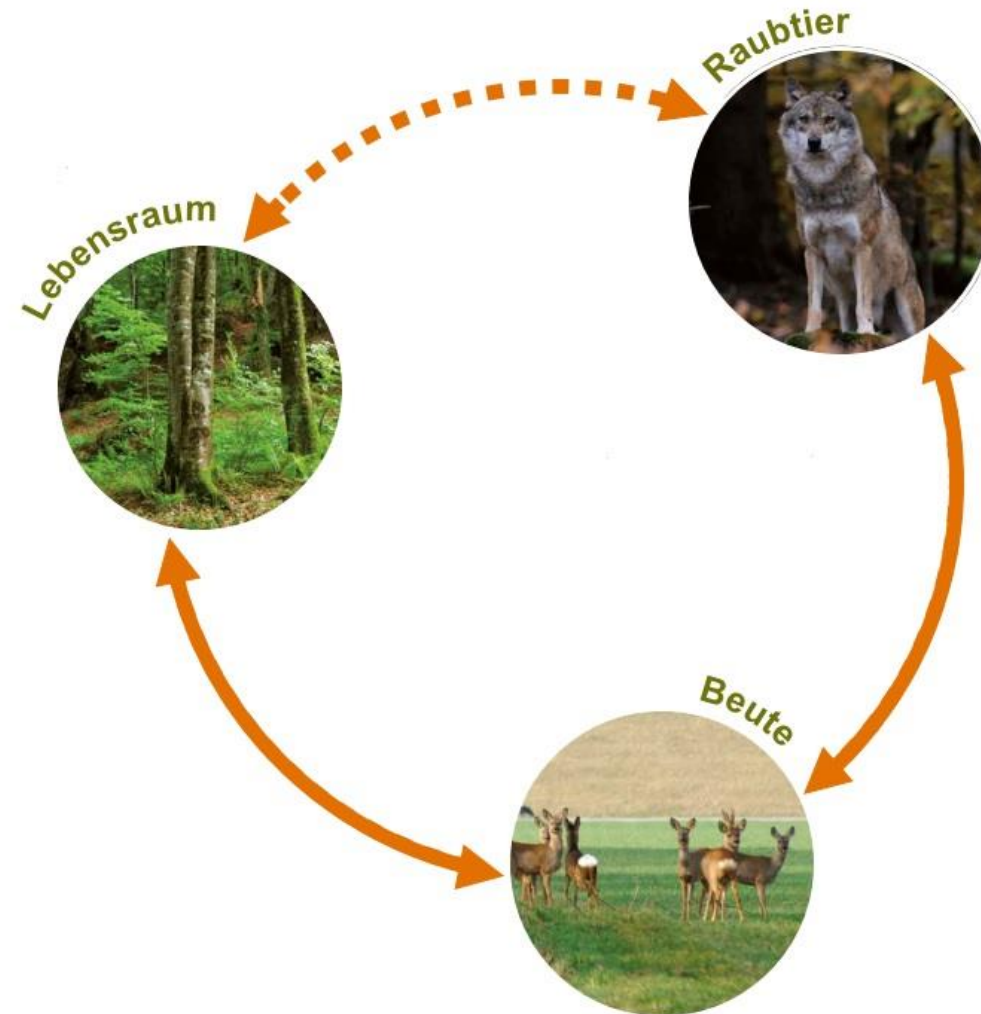
SCHWANZ

Der Wolf und seine Verwandten



© v.l.n.r.: Wikimedia, Commons, Jan Noack, Wikimedia Commons, Fotosearch, iStock, Wikimedia Commons, Gunther Kopp, Wikimedia Commons (2x), Staffan Widstrand/WWF

Der Kreislauf des Lebens



Schutz von Nutztieren



Schutz von Nutztieren



@ ÖBSZ



Wir wollen die weltweite Zerstörung der Natur und Umwelt stoppen und eine Zukunft gestalten, in der Mensch und Natur in Harmonie miteinander leben.

together possible™

wwf.at

Umweltverband WWF Österreich (WORLD WIDE FUND FOR NATURE)
Ottakringerstraße 114-116, 1160 Wien
wwf@wwf.at
www.wwf.at

ZVR-Zahl: 751753867
Spendenkonto: AT26 2011 1291 1268 3901

Schützen
wir die
Umwelt!

