

Erfahrungen mit Beweidung von Naturschutzflächen



Marchegg, 7.11.2023



• **Biohof Harbich**

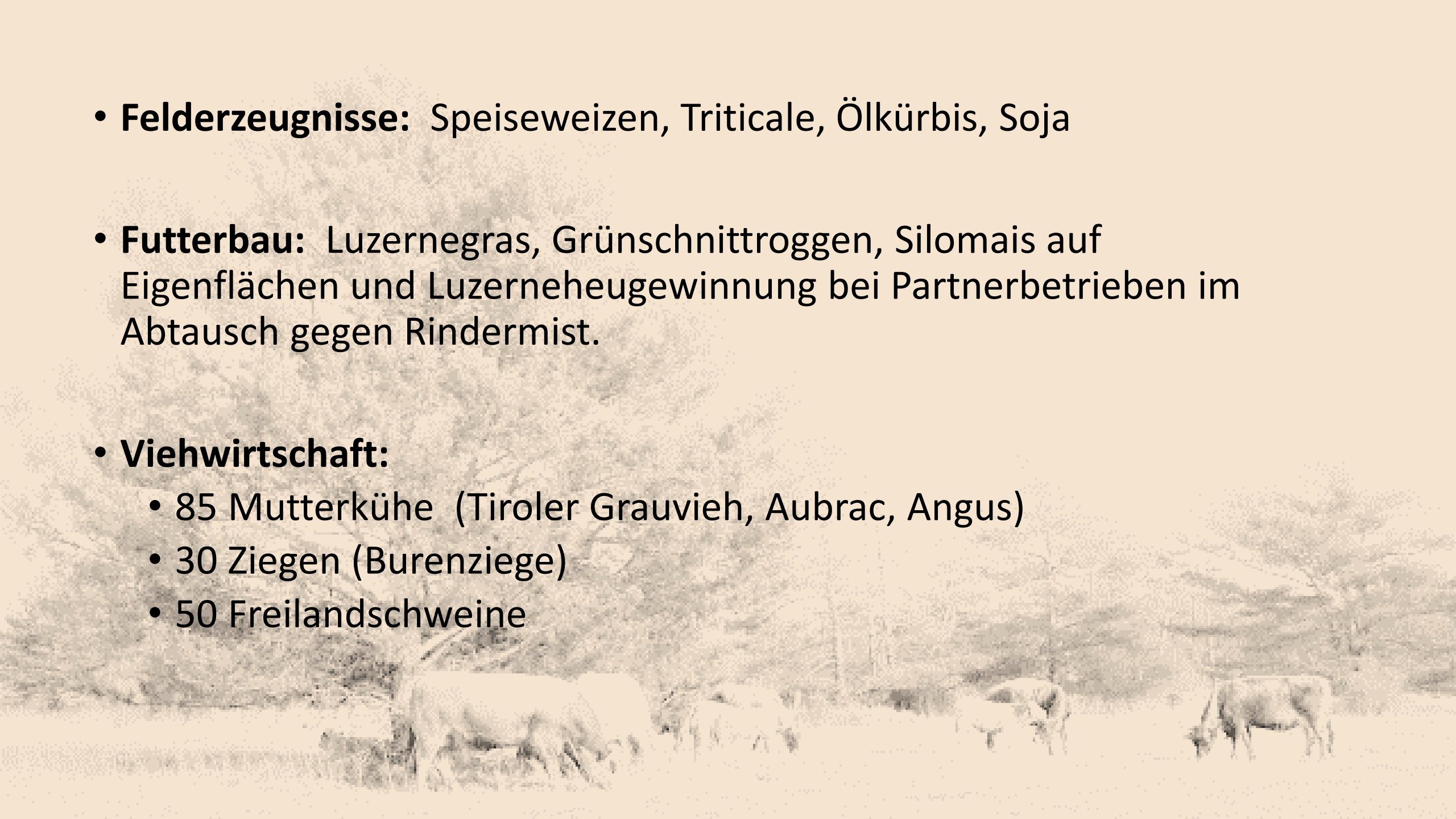
- Aderklaa im Marchfeld
- Seehöhe 156m, Jahresniederschlag 550mm
- Bio seit 1995

- 70ha Ackerfläche davon 24ha Klee grasweide (bewässert)
- 48ha Klee grasweiden bei Partnerbauern
- 60ha Extensivweide (Zielarten: Triel, Neuntöter)
- 33ha Hutweide (NG Weikendorfer Remise, Wacholderheide, Baumgartner Salzsteppe)





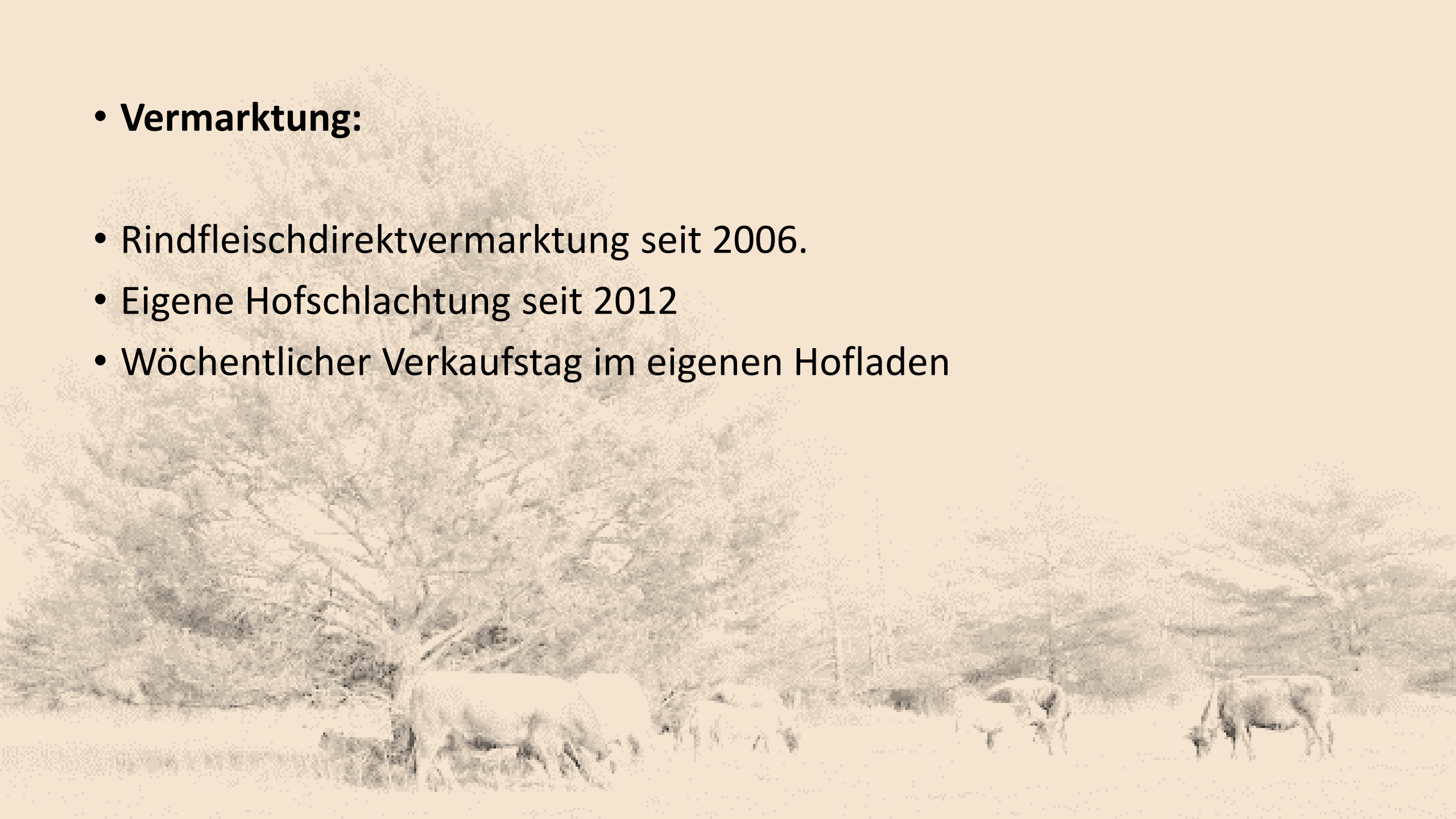
- **Felderzeugnisse:** Speiseweizen, Triticale, Ölkürbis, Soja
- **Futterbau:** Luzernegras, Grünschnittroggen, Silomais auf Eigenflächen und Luzerneheugewinnung bei Partnerbetrieben im Abtausch gegen Rindermist.
- **Viehwirtschaft:**
 - 85 Mutterkühe (Tiroler Grauvieh, Aubrac, Angus)
 - 30 Ziegen (Burenziege)
 - 50 Freilandschweine





- **Vermarktung:**

- Rindfleischdirektvermarktung seit 2006.
- Eigene Hofschlachtung seit 2012
- Wöchentlicher Verkaufstag im eigenen Hofladen





Willkommen



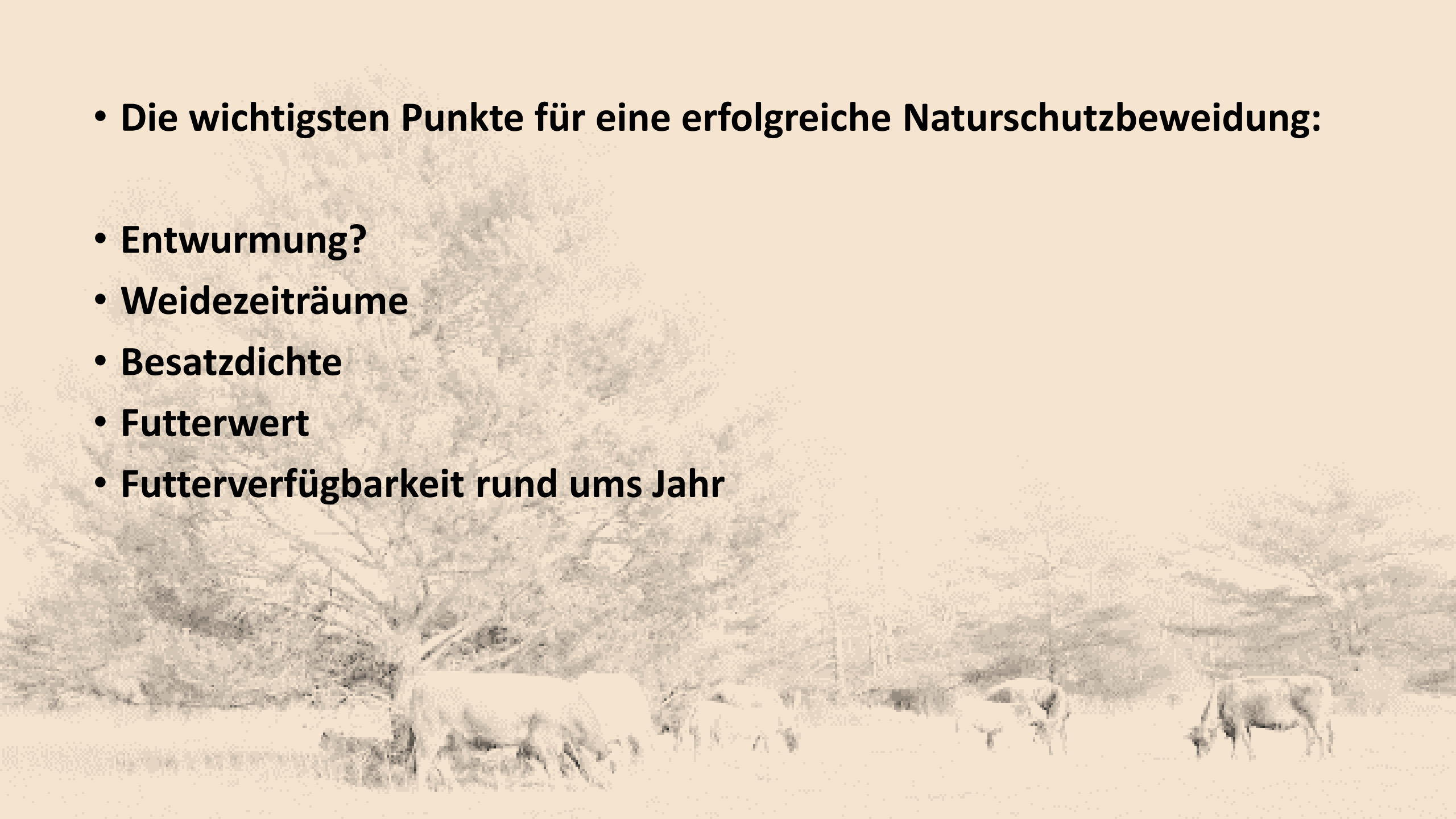
Harbich's BioHofladen

Geöffnet jeden
Freitag, 15-19 Uhr



- **Die wichtigsten Punkte für eine erfolgreiche Naturschutzbeweidung:**

- **Entwurmung?**
- **Weidezeiträume**
- **Besatzdichte**
- **Futterwert**
- **Futterverfügbarkeit rund ums Jahr**





- **Entwurmung:**

- Verzicht auf chemische Entwurmung bei Rindern
- Präventive Maßnahmen: Weidewechsel, Besatzdichte, Entwurmend wirkende Pflanzenstoffe (Esparsette, ...)







- **Weidezeiträume:**

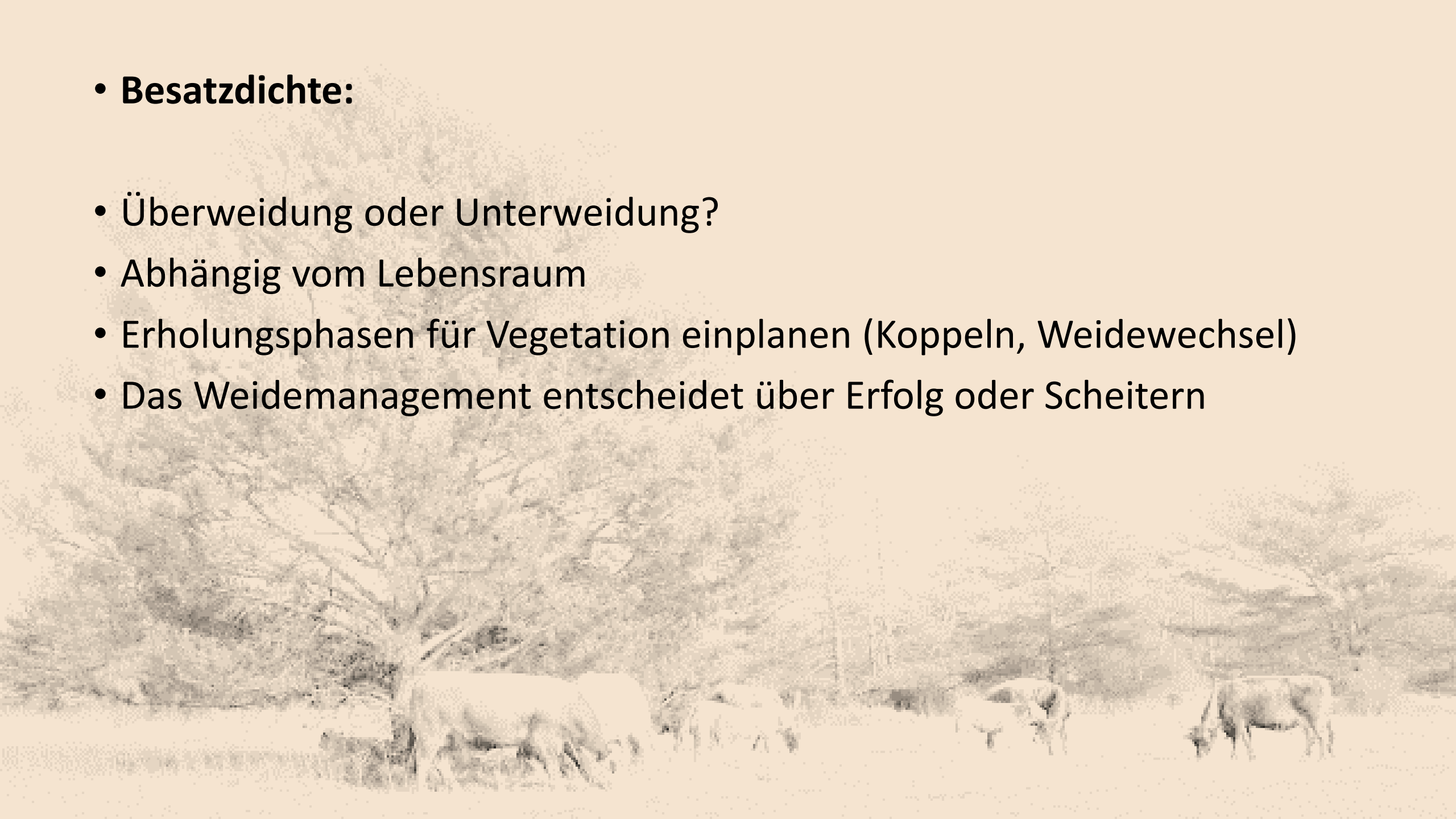
- Kein Jahr gleicht dem anderen.
- Im Trockengebiet sind verschiedene Lebensräume vorteilhaft für ein kontinuierliches Futterangebot (Trockenrasen-Auwiese)
- Zufütterung von Futterreserven?





- **Besatzdichte:**

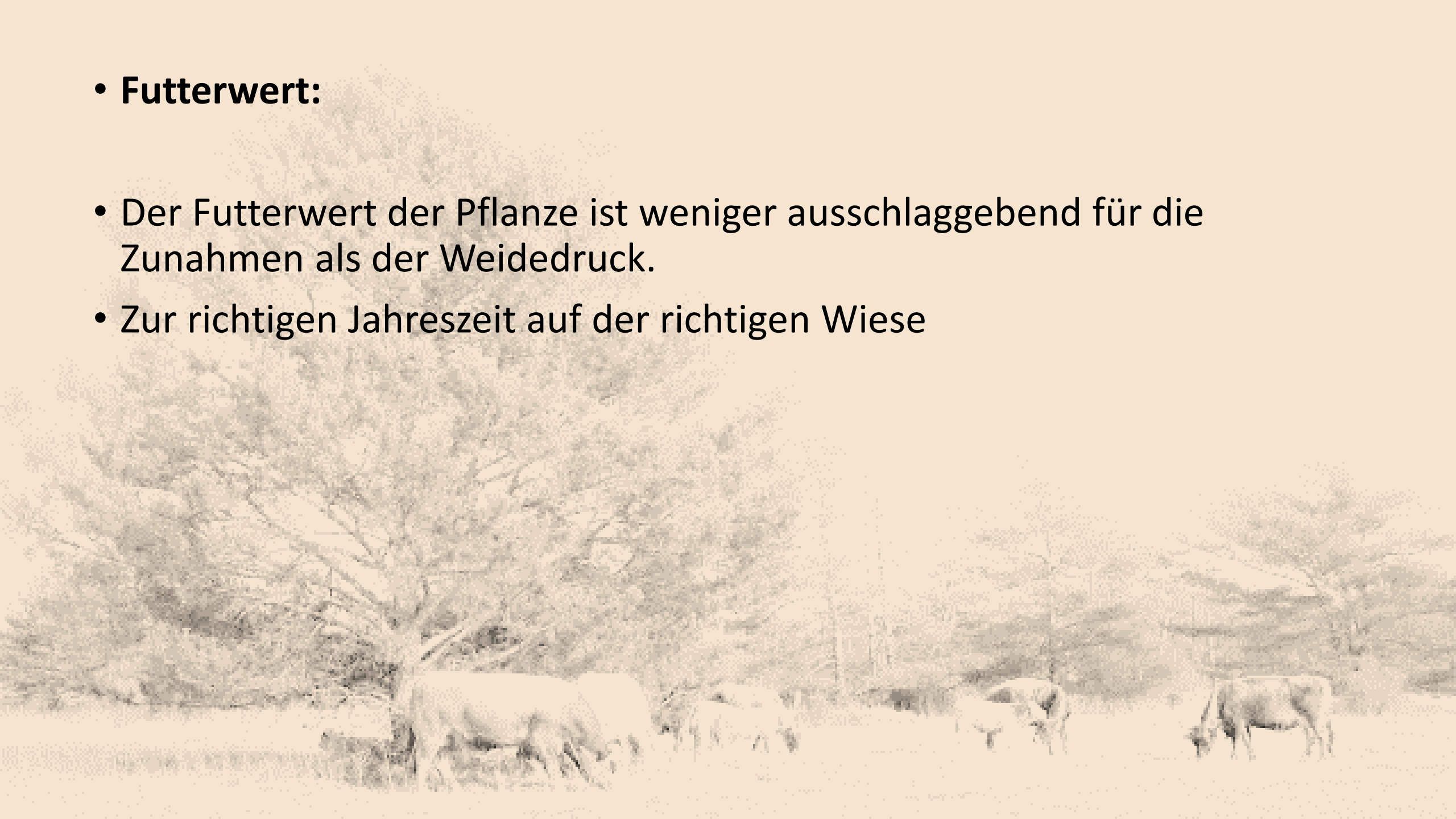
- Überweidung oder Unterweidung?
- Abhängig vom Lebensraum
- Erholungsphasen für Vegetation einplanen (Koppeln, Weidewechsel)
- Das Weidemanagement entscheidet über Erfolg oder Scheitern





- **Futterwert:**

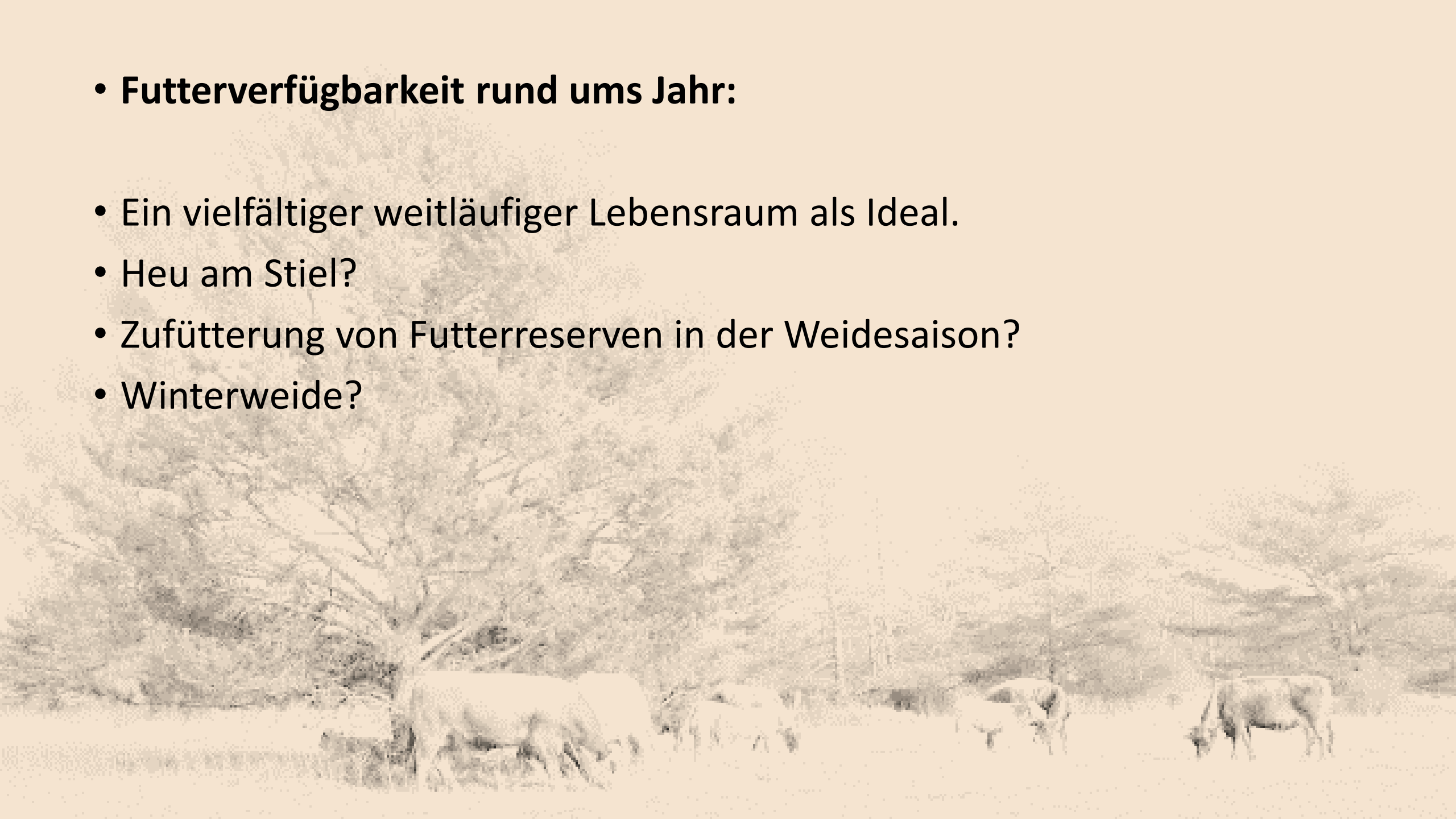
- Der Futterwert der Pflanze ist weniger ausschlaggebend für die Zunahmen als der Weidedruck.
- Zur richtigen Jahreszeit auf der richtigen Wiese





- **Futterverfügbarkeit rund ums Jahr:**

- Ein vielfältiger weitläufiger Lebensraum als Ideal.
- Heu am Stiel?
- Zufütterung von Futterreserven in der Weidesaison?
- Winterweide?





- **Der Blick über den Tellerrand:**

- Fokus auf Zielarten?
- Ökosystem unterstützen.
- Humus aufbauen?
- Voneinander Lernen!

